

GUIDE ÉTUDIANT 2023-2024



MADE iT !

MADE iN Pôle
d'enseignement
supérieur
SAINTE-MARIE LYON
management ■ art & design

BIENVENUE

SOMMAIRE

Le mot de la directrice	3
L'équipe	4
Se situer	8
Les outils Tech'	12
Au quotidien	14
Système de notation	17
Présence en cours	17
Consignes d'examen	20
Sainte-Marie Lyon Alumni	21



Un cadre unique,
celui du secteur
UNESCO de Lyon,
avec une architecture
singulière et atypique.

CHIFFRES CLÉS

7 formations

2 pôles :
Management / Art & Design

+ de 150
stages à l'étranger par an

LE MOT DE LA DIRECTRICE



Dominique Le Meur
Directrice de
MADE iN Sainte-Marie Lyon

BIENVENUE À MADE iN SAINTE-MARIE LYON

Vous avez décidé d'intégrer un établissement chargé d'histoire. Le 16 janvier 1893, le collège est créé par les pères maristes au 17 montée des Carmes à Lyon sur l'emplacement où est née la congrégation mariste au début du XIXème siècle. À la rentrée 1896, l'école est transférée au 4 montée Saint-Barthélemy, où se trouvent actuellement le lycée et les classes préparatoires. L'établissement compte alors 82 élèves.

En septembre 2010, le nouveau pôle d'enseignement supérieur MADE iN Sainte-Marie Lyon s'installe au bâtiment des Missions puis, en 2014, à l'ancien site des Archives départementales lui-même ancien Couvent des Carmes déchaussés de Lyon.

Aujourd'hui, Sainte-Marie Lyon compte près de 5 000 élèves dont plus de 400 à MADE iN.

Rejoindre notre école, c'est faire le choix de mieux se connaître, de s'ouvrir au monde et de penser autrement. Vous former aux disciplines du management et de l'art, en les élargissant aux disciplines littéraires et culturelles est la spécificité du projet pédagogique de MADE iN Sainte-Marie Lyon.

Nous veillerons à ce que chacun d'entre vous se surpasse, donne le meilleur de soi-même. Vous saurez mieux qui vous êtes, confiant en vous, mais aussi dans les autres, pour aller au-delà de vous-même. Chacun sera accueilli, puis accompagné. Vous développerez votre sens de la responsabilité, vos capacités intellectuelles, ce qui vous permettra d'être acteur non seulement de votre formation mais également de votre vie et de vous ouvrir à l'autre.

Tout au long de votre parcours académique, vous vous accomplirez, que ce soit en salle de cours mais également en visite culturelle, en création de projet, dans une association, en salle de sport...

À MADE iN Sainte-Marie Lyon, vous serez à votre juste place.

L'ÉQUIPE

SERVICE ADMINISTRATIF

Administration **des études**



Blandine TERRIS
blandine.terris@sainte-marie-lyon.fr

BTS Commerce International
BTS Comptabilité Gestion
Licence Gestion et Management



Anaïs LEMOY
anaïs.lemoy@sainte-marie-lyon.fr

Bachelor Management Innovation et Humanités
Bachelor Création Numérique
Classes préparatoires Art et Design
Bachelor Design d'Espace, Mobilier & Micro-Architecture

Missions :

- Fonctionnement quotidien de la vie scolaire,
- Gestion administrative,
- Gestion et suivi des absences et retards,
- Gestion opérationnelle des relations avec les partenaires français et internationaux,
- Accompagnement au départ à l'étranger.

Pôle stages et mobilité internationale



Caroline DURAND-MARTIN
caroline.durand@sainte-marie-lyon.fr

Missions :

- Suivi administratif des stages : édition et validation des conventions de stage et avenants,
- Gestion des bourses Erasmus+ Mobilité de stage (BTS),
- Préparation aux stages.

COMMUNICATION ET RELATIONS EXTÉRIEURES



Responsable communication et relations extérieures

Aurélien CARPENTIER
aurelien.carpentier@sainte-marie-lyon.fr



Chargée de promotion et marketing

Floriane MARIAUX
floriane.mariaux@sainte-marie-lyon.fr



Chargée de promotion et communication

Marion STEPHAN
marion.stephan@sainte-marie-lyon.fr

Missions :

- Coordination des actions de promotion (salons, forums d'orientation, forums des anciens, JPO, JES...),
- Suivi des candidatures, conseil et orientation,
- Gestion des réseaux sociaux et des étudiants ambassadeurs.



Chargée des relations extérieures

Tiang GIRARD
tiang.girard@sainte-marie-lyon.fr

Missions :

- Mécénat : collecte de fonds auprès des entreprises comme des particuliers,
- Organisation des chaires d'entreprise : culture entrepreneuriale et réseau professionnel pour les étudiants,
- Suivi des relations avec les partenaires institutionnels (écoles, universités, organismes publics...),
- Animation du réseau alumni.

BIBLIOTHÈQUE



Bibliothécaire

Jean-Philippe ROBILLON
jean-philippe.robillon@sainte-marie-lyon.fr

L'ÉQUIPE

RESPONSABLES DE FORMATION



Responsable
BTS Commerce
International

Roma DE BUTTAFOCO
roma.debuttafoco@sainte-marie-lyon.fr



Responsable
BTS Comptabilité
Gestion et
responsable de
la vie associative

Patrice PÉROL
patrice.perol@sainte-marie-lyon.fr



Responsable
Bachelor
Management
Innovation et
Humanités
Parcours Innovation

Florence DITTMAR
florence.dittmar@sainte-marie-lyon.fr



Responsable
Bachelor
Management
Innovation et
Humanités
Parcours Humanités

Gwendoline DE VIVIES
gwendoline.de-vivies@sainte-marie-lyon.fr



Responsable
Licence Gestion et
Management

Brian MAISANO
brian.maisano@sainte-marie-lyon.fr



Responsable
Prépa Aristeia

Antoine MAUARY
antoine.mauary@sainte-marie-lyon.fr



Responsable
Classes préparatoires
Art et Design et
responsable Bachelor
Design d'Espace,
Mobilier & Micro-
Architecture

Sylvie MUSSO
sylvie.musso@sainte-marie-lyon.fr



Responsable
Bachelor Création
Numérique

Léonore DESUZINGES
leonore.desuzinges@sainte-marie-lyon.fr

PASTORALE DES ETUDIANTS



Père Romain BERTHELOT
Aumônier, prêtre
de la Communauté
du Chemin Neuf



Emilien ALLET
Vis-à-vis de la
pastorale à
MADE iN



Gaspard TROHEL

À la pastorale de MADE iN nous voulons aimer Dieu et aimer les gens.
Quelle que soit vos croyances vous êtes les bienvenus.
Promis on ne parle pas tout le temps de Jésus,
même si ... :) on aime aussi le café et les crêpes !

DÉCOUVRIR / APPROFONDIR LA FOI CHRÉTIENNE

Vivre le parcours Alpha : 8 vendredis midi (12h-13h) + 1 weekend (25-26.11)

Un parcours pour parler de spiritualité, de ses propres questions et de ses convictions sur le sens de la vie. Exemples de thème : *Quel est le sens de la vie ? Prier : pourquoi, comment ?*

La formule : repas + exposé + temps d'échange.

Vendredis : 29/09, 6.13. 20/10, 10.17/11, 1.15/12.

Conférence & Burger

A l'occasion de l'avent, du carême et de Pâques, 30 minutes de conférence (intervenants de qualité !) et 30 minutes de nourriture saine et équilibrée avec un bon burger offert par la maison.

Thèmes variés : l'engagement, le pardon, etc. Dates : 07/12, 13/02, 05/04.

Se préparer à recevoir un sacrement (baptême, 1^{ère} communion, confirmation)

Deux rencontres par mois : un lundi soir à MADE iN (18h30 à 21h) et une proposition de foi à l'extérieur à définir (messe des jeunes, groupe de prière, retraite, etc.) plus le weekend du 25-26.11.

PRIER

Dans la chapelle de MADE iN

Adoration eucharistique le vendredi (8h15-9h). La chapelle est ouverte toute la semaine, si ce n'est pas le cas adressez-vous à l'assistante à l'entrée du site.

Au lycée de Saint-Paul

Office des Laudes du lundi au vendredi (7h40-8h). Messe le mardi et le jeudi (12h).

PARTAGER

Le moment crêpe et café

Tous les vendredis matin (9h50-10h10) venez discuter et rendre hommage à la Bretagne !

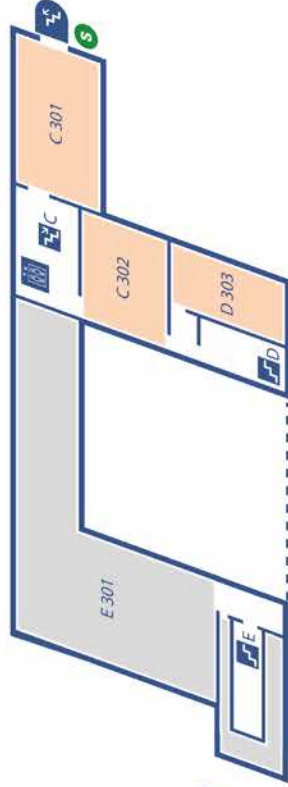
« Il a plus de joie à donner qu'à recevoir ».

3 possibilités pour ceux qui veulent partager leur temps et leur talent :

- 1) S'investir dans le parcours Alpha ou de préparation aux sacrements.
- 2) On recherche des musiciens pour l'animation de messes ou de temps de louange (on prend tous les instruments, de la voix au didgeridoo).
- 3) Encadrer des weekends de confirmation pour les secondes, ou aider à la pastorale au primaire ou au collège.

SITE LES CARMES

- Espaces communs
- Espaces non accessibles
- Espaces administratifs
- Espaces de circulation
- Salles de cours



Niveau 3

- Escaliers
- Ascenseur
- WC
- Bibliothèque
- Cafétéria
- Photocopieur
- Clocher



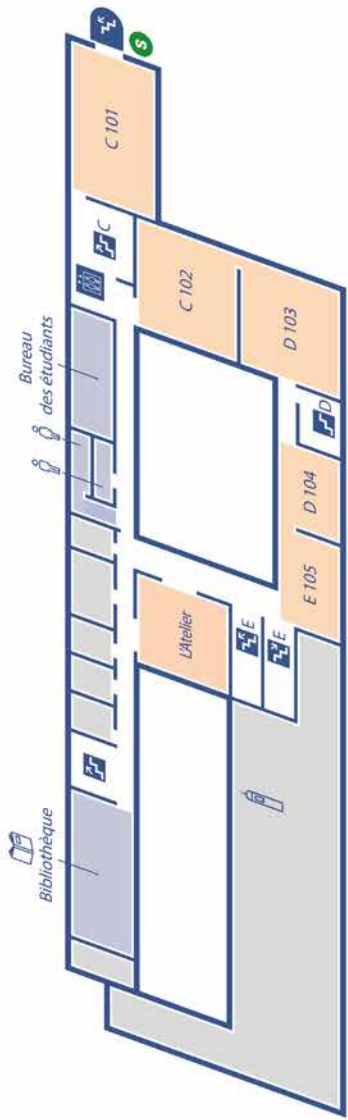
Administration des études
et responsables de formation

Niveau 2

Issue de secours

Zone fumeur

Snack / Café



Niveau 1



SITE LES MISSIONS

Niveau 3



Niveau 2



- Espaces communs
- Espaces non accessibles
- Espaces administratifs
- Espaces de circulation
- Salles de cours
- Salles de travail
- Escaliers
- Ascenseur
- ♿ WC
- 📖 Salle de lecture

-  Cafétéria
-  Photocopieur
-  Clocher
-  Issue de secours
-  Zone fumeur
-  Snack / Café

Niveau 1



Niveau 0



Vers
MADE IN
Carnes

Le Post-
↳

14 Chemin de Montauban

LES OUTILS TECH'

Les professeurs et intervenants ont pleine autorité pour fixer et faire respecter les règles d'usage de l'ordinateur et du téléphone portable.

MOODLE.MADE-IN-SML.FR

Moodle, plateforme numérique de partage entre enseignants, membres du personnel et étudiants de MADE IN Sainte-Marie Lyon.

FONCTIONNALITÉS

- Vous y trouverez des informations d'ordre général concernant le **fonctionnement et la vie quotidienne de l'établissement**,
- **Les contenus pédagogiques de cours, évaluations et contrôles continus** sont mis à disposition,
- Vous y recevrez des **invitations pour divers événements internes**,
- La plateforme est accessible à **l'intérieur et à l'extérieur de l'établissement**.

Formations en ligne

moodle.made-in-sml.fr/enrol/index.php?id=150

BIBLIOTHÈQUE

Horaires d'ouverture :

- **Lundi** et **mardi** de 8h à 12h et de 13h à 19h,
- **Judi** de 13h à 19h.

Vous avez accès à :

- Une salle de lecture dédiée au travail individuel avec possibilité de se connecter,
- Des prêts de documents de la base et consultation de documents d'autres bibliothèques lyonnaises,
- Des revues et journaux (The Economist, ArtPress, Le Moci, La Tribune, Archistorm ...),
- Un portail (<https://0694323z.esidoc.fr>) rassemblant la base documentaire, des articles et des ressources,
- Un accès à la plateforme numérique ScholarVox Management (30 000 ouvrages récents dont 12 000 en anglais)
- De l'aide pour votre recherche d'informations et documents sur différents supports,
- Des offres de formations méthodologiques.

OFFICE 365

Suite bureautique de Microsoft utilisée à Sainte-Marie Lyon.

- Elle contient principalement **Outlook, Word, Excel, Powerpoint, Sharepoint et OneDrive.**



- Accessible en ligne via l'adresse : <http://services.sainte-marie-lyon.fr>
- Votre contrat vous permet également de télécharger sur cinq postes informatiques différents.

VOTRE MESSAGERIE

- Votre compte Sainte-Marie Lyon est associé à une adresse de la forme : **prenom.nom@made-in-sml.fr**
- Cette adresse sera la seule utilisée dans le cadre des échanges avec MADE iN Sainte-Marie Lyon (professeurs et différents services de l'établissement).
- **Pour des questions de confidentialité et de protection des données, il est interdit d'utiliser votre adresse mail personnelle pour la correspondance liée à Sainte-Marie Lyon.**

ECOLE DIRECTE

Portail informatique qui vous permet d'accéder et de gérer :

- Accueil
- Gestion des absences
- Emploi du temps
- Situation financière

VOS IDENTIFIANTS DE CONNEXION

Quand les demander ?

- Ils sont fournis à la rentrée par le service administratif

2 codes d'accès* différents pour :

- MOODLE ET OFFICE 365
- ECOLE DIRECTE

**En cas de perte et/ou oubli de vos codes, veuillez-vous rapprocher de l'administration des études qui rééditera vos codes.*

AU QUOTIDIEN

HORAIRES D'OUVERTURE

SITE DES MISSIONS

- **7h30-19h** du lundi au vendredi
(toute l'année hors vacances scolaires)



SITE DES CARMES

- **7h30-21h** du lundi au vendredi
- **9h-13h** le samedi
(toute l'année hors vacances scolaires)



SE RESTAURER

CAFÉTÉRIA / SNACK

- Vente de salades, sandwichs froids/chauds, plats du jour... (paiement uniquement par CB)

SALLES HORS-SAC

- Espace cafétéria (MADE iN Carmes) : mise à disposition de **mobiliers, micro-ondes, snacking,**
- Espace cantine (MADE iN Missions) : mise à disposition de **mobiliers, micro-ondes,**
- Forum,
- Le petit Thunes, salle en rez-de-jardin côté Carmes : **distributeurs boissons fraîches, chaudes.**

**IL EST FORMELLEMENT INTERDIT DE DÉJEUNER DANS
LES SALLES DE COURS ET DANS LE CLOÎTRE.**

CARTE ÉTUDIANT

- **Carte nominative** avec photo* : elle vous permet d'entrer sur le campus et de faire des photocopies,
- **Remise à l'arrivée** dans l'établissement,
- **En cas de perte ou de destruction** : frais de remplacement facturés 10€.

**Prise des photos d'identité effectuée par les assistantes des études au bureau du site des Carmes, à l'entrée du n°2 chemin de Montauban.*

PHOTOCOPIES

- **2 photocopieurs disponibles** sur le site des Carmes (cf. plan p.8 et 9),
- Vous disposez d'un crédit de 100 copies A4 noir et blanc (1 copie A4 en couleur = 4 copies A4 noir et blanc ; 1 copie A3 noir et blanc = 2 copies A4 noir et blanc ; 1 copie A3 en couleur = 8 copies A4 noir et blanc),
- **Rechargement** auprès des assistantes des études en cours d'année possible, 5€ facturés avec les frais de scolarité.

BDE ET VIE ASSOCIATIVE

- Le BDE de MADE iN Sainte-Marie Lyon existe depuis 2012. Il a pour vocation d'**animer la vie étudiante** : organisation du week-end d'intégration, d'afterworks, week-end ski, Gala, yearbook et plusieurs autres événements culturels, sportifs ou portant sur des thématiques écologiques, sociétales...
- En plus du BDE, MADE iN Sainte-Marie Lyon propose aux étudiants de s'investir dans d'**autres associations** : humanitaire, écologique, œnologique, culturelle, musicale...

ESPACES FUMEURS

- **Fumer dans les endroits réservés** et jeter ses mégots dans les cendriers.

L'absence de respect de ces consignes pourra entraîner l'interdiction formelle à tous de fumer sur le site.



SYSTÈME DE NOTATION

Pour chaque semestre, après chaque évaluation en contrôle continu ou période d'examens, **chaque enseignant saisit** :

- Ses notes dans ses matières d'enseignement,
- Des notes de compétences pour les étudiants de BTS,

Toutes les notes seront transmises et mises à disposition sur ECOLE DIRECTE.

PRÉSENCE EN COURS

La saisie de l'appel en ligne via Ecole Directe est **effectuée par les enseignants**.

HORAIRES DES COURS

Les horaires de cours classiques sont, **du lundi au vendredi, de 7h55 à 12h et de 13h30 à 17h20**.

LES RETARDS

En cas de retard, merci de vous présenter auprès de l'administration des études de votre programme pour le signaler, faute de quoi le retard sera compté comme une absence.

LES ABSENCES

- Le suivi hebdomadaire des absences des étudiants est effectué par l'administration des études, dans le respect du règlement intérieur,
- Sont consignées dans le logiciel dédié toutes les **informations nécessaires à la comptabilisation et au suivi des absences**, notamment les justificatifs fournis par les étudiants,
- Leur validation ou non relève de la discrétion de l'administration des études, les cas litigieux sont évoqués avec le responsable de formation.
- Il est de la responsabilité impérative des étudiants de **prévenir en amont d'une absence prévisible** les enseignants concernés et l'administration des études,
- L'étudiant doit impérativement **se présenter au bureau administratif** dont dépend sa formation pour communiquer les explications nécessaires à la bonne compréhension de l'absence (voir règlement intérieur).

ABSENCES ET RETARDS NON JUSTIFIÉS

POUR LES ÉTUDIANTS DE BTS

L'assiduité est évaluée par une note de compétence sur 5 points figurant sur les bulletins semestriels. **Tout retard ou absence injustifié entraîne une baisse de la note d'assiduité.**

Mode de calcul de la note de compétence C5 :

- Sur 5 points :**
- 4 points sur la comptabilisation des absences non justifiées,
 - 1 point pour la comptabilisation des retards non justifiés.

Comptabilisation des absences non justifiées :

1 cours (ou 1 retard > 1 heure)	Moins 1 point sur 4
1 demi-journée	Moins 1 point sur 4
1 journée	Moins 2 points sur 4
Etc.	

Comptabilisation des retards non justifiés :

1 retard	Moins 0.25 point sur 1
2 retards	Moins 0.5 point sur 1
3 retards	Moins 0.75 point sur 1
4 retards	Moins 1 point sur 1

Tout retard de plus d'une heure est comptabilisé comme une demi-journée d'absence et entraîne la perte de 1 point sur 4.

POUR LES ÉTUDIANTS EN BACHELOR, LICENCE ET PRÉPA

Sur le bulletin semestriel, l'assiduité est notifiée sous la forme d'une appréciation.

Assiduité très satisfaisante	0 absence injustifiée*
Assiduité satisfaisante	1 absence injustifiée
Assiduité insuffisante	2 à 3 absences injustifiées
Assiduité très insuffisante	4 absences injustifiées ou plus

* 1 absence injustifiée = 1 cours manqué ou un retard > 1 heure, sans motif valable ni justificatif.

SANCTIONS EN CAS D'ABSENCES INJUSTIFIÉES RÉPÉTÉES

À partir de 4 demi-journées d'absence non justifiées par an, les sanctions suivantes seront appliquées :

- Avertissement écrit, avec un double adressé aux parents,
- Non remise de lettre de recommandation (pour les étudiants de 2e et 3e année),
- Non remise de document officiel pour Parcoursup aux étudiants de prépa Arts et Design.

Suite à l'avertissement écrit, si une nouvelle absence injustifiée est constatée, l'étudiant sera convoqué à un conseil de discipline qui décidera de la sanction pouvant aller jusqu'au renvoi.

FRAIS DE SCOLARITÉ

IMPAYÉS

LE NON PAIEMENT DES FRAIS DE SCOLARITÉ ENTRAÎNERA :

- La non délivrance de tous les documents administratifs,
- Le blocage de l'accès à la plateforme Moodle,
- Le blocage à une réinscription administrative en année supérieure.

CONTRIBUTION DE VIE ÉTUDIANTE ET DE CAMPUS (CVEC)

La contribution de vie étudiante et de campus est instituée par la loi « Orientation et réussite des étudiants », promulguée le 8 mars 2018. Elle est due par tous les étudiants s'inscrivant dans un établissement d'enseignement supérieur. Les étudiants en BTS ainsi que les étudiants boursiers en sont exonérés.

En tant qu'étudiant inscrit à MADE iN Sainte-Marie-Lyon, vous devez donc vous connecter à l'adresse <https://cvec.etudiant.gouv.fr> et faire les démarches pour vous libérer de la CVEC (par paiement ou par exonération).

CONSIGNES D'EXAMEN

Les devoirs surveillés/examens se dérouleront dans la salle d'examen située sur le site des Carmes.

- Chaque étudiant a une place attribuée définie par un plan de salle mis en ligne sur MOODLE,
- Le planning des DS et examens est mis en ligne sur MOODLE pour chaque formation,
- Les étudiants ont le droit de partir au bout d'une heure d'examen.



CONSIGNES ÉTUDIANTS

Avant chaque devoir/examen :

- Les étudiants doivent arriver **15 minutes avant** le début de chaque épreuve,
- Les sacs et vêtements doivent être entreposés en fond de salle, hors de portée,
- Les téléphones portables et objets connectés sont proscrits durant toutes les évaluations. En cas de non-respect de la consigne, l'étudiant se verra attribuer la note 0,
- Ne doit être gardé sur les tables que le strict nécessaire à la composition :
 - copies, brouillons (fournis par l'établissement),
 - stylos, calculatrices non programmables.



TRANSMISSION DES SUJETS

La distribution des sujets doit se faire à l'heure dite :

- Les sujets sont déposés sur chaque table, il sera indiqué aux étudiants le moment où ils peuvent débiter l'épreuve,
- Il est important que les sujets soient distribués dans le silence, la distribution est interrompue si le silence n'est pas respecté,
- À la fin de l'épreuve chaque étudiant doit déposer ses copies sur le coin de la table pour être ramassées,
- Si les copies ne sont pas remises immédiatement au passage du surveillant, les copies seront refusées à la correction (considéré comme absence).

RÉSEAU ALUMNI

REJOIGNEZ LE RÉSEAU SAINTE-MARIE LYON ALUMNI !

- **Un réseau** : Sainte-Marie Lyon Alumni est un réseau amical et professionnel animé par ses adhérents.
- **Des retrouvailles** : des événements dédiés pour les Alumni : Mâchon des Alumni, anniversaire de promotion, afterwork etc. Vous souhaitez organiser un événement à Sainte-Marie Lyon ? Contactez-nous !
- **Des échanges** : une plateforme d'échanges et d'interactions : retrouvez vos amis, publiez des offres d'emploi et de stage, créez des groupes ou des événements, etc.
- **Des réseaux sociaux** : une page Linkedin Sainte-Marie Lyon Alumni : informations sur nos alumni, souvenirs et nouveautés ainsi qu'un compte Instagram.
- **Un groupe Linkedin privé** : Sainte-Marie Lyon Alumni (Réseau privé) : un groupe sur adhésion pour partager entre anciens des événements, des bons plans et des emplois

Qui est Alumni ?

Chaque personne qui a été **élève de Sainte-Marie Lyon** (Saint-Paul, La Solitude, La Verpillière, Meyzieu et MADE iN Sainte-Marie Lyon).

Comment s'inscrire ?

Adhérez au réseau Sainte-Marie Lyon Alumni en créant un compte sur : <https://saintemarielyonalumni.com/>. Une fois votre adhésion validée, vous pourrez compléter votre profil et/ou le lier avec votre compte Linkedin.

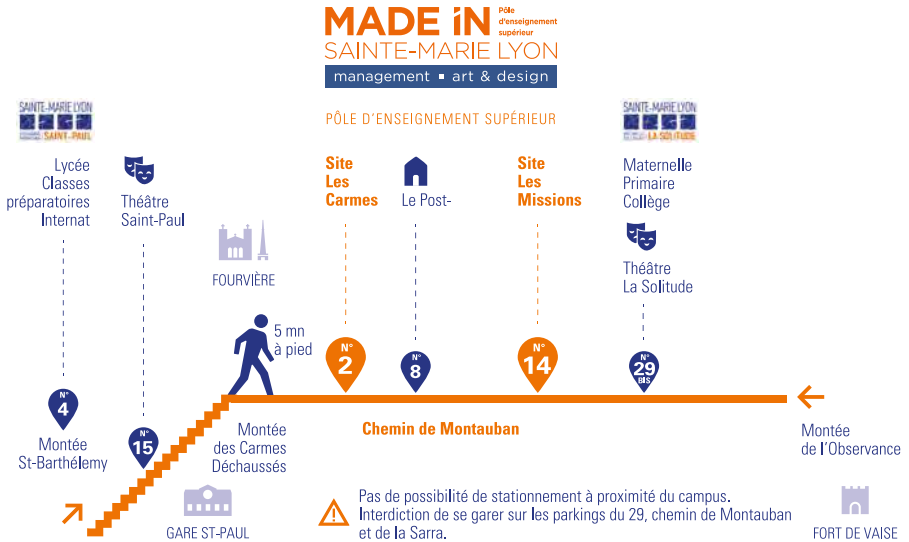
Contact

Tiang GIRARD

Chargée des Relations extérieures

tiang.girard@sainte-marie-lyon.fr / 04 78 28 86 14

VENIR À MADE IN SAINTE-MARIE LYON



PRISE DE NOTES

SUIVEZ-NOUS !

-  Facebook MADE iN
@madeinsml
-  Instagram
@madeinsml
-  TikTok MADE iN
@madeinsml
-  Twitter MADE iN
@madeinsml
-  LinkedIn
@MADE iN Sainte-Marie Lyon
-  Youtube
@MADE iN Sainte-Marie Lyon

made-in-sml.fr

MADE iN Sainte-Marie Lyon
2, chemin de Montauban
69005 Lyon
04 81 92 60 80
contact.madein@sainte-marie-lyon.fr

SAINTE-MARIE LYON

LYON | LA VERPILLIÈRE | MEYZIEU