

Le POST- est un espace d'exposition dédié au design. Il se situe sur le site des Carmes du pôle d'enseignement supérieur de MADE iN Sainte-Marie Lyon.

- Diffusion et promotion du design émergent (jeunes designers diplômés des écoles supérieures d'Art&Design)
- Création, production, résidence
- Workshops, atelier de recherches et expérimentations
- Design fondamental et appliqué, Édition



UN ESPACE D'EXPOSITION

LES COMPAGNONS DU DEVOIR ET DU TOUR DE FRANCE



MADE iN Sainte-Marie Lyon et les Compagnons du Devoir et du Tour de France sont partenaires depuis 2018. Ce partenariat permet à des étudiants de classes préparatoires et à des apprentis en centre de formation professionnelle de mutualiser des savoir-faire et de développer des projets réels.

TÉMOIGNAGE

« Initialement, je suis venue à MADE iN Sainte-Marie Lyon pour me préparer aux concours d'entrée des Écoles Nationales Supérieures d'Architecture. Grâce à cette année j'ai pu découvrir toutes les disciplines de l'Art, du Design et de l'Architecture. L'exploration pluridisciplinaire qu'offre cette formation m'a permis de me réorienter naturellement vers l'Art et de préparer, finalement, les concours d'entrée en École Nationale Supérieure d'Art et design. Les professeurs ont été très à l'écoute. À l'issue de cette année, je suis convaincue d'avoir développé un regard critique sur ce qui m'entoure comme sur moi-même. »

Juliette BECQ

Promotion 2020-21

Admise à la Hear



MADE iN Sainte-Marie Lyon
2, chemin de Montauban
69005 Lyon
04 81 92 60 80

f @ t y in
made-in-sml.fr

SAINTE-MARIE LYON
LYON | LA VERPILLIÈRE | MEYZIEU



Conditions d'admission

- › Titulaire du Bac
- › Candidatures via notre site internet
- › Recrutement sur **dossier** et **entretien**

Frais de scolarité

Les contributions scolaires sont calculées selon les revenus des parents.

Retrouvez les tarifs de nos formations sur notre site www.made-in-sml.fr

RENSEIGNEMENTS

Sylvie MUSSO

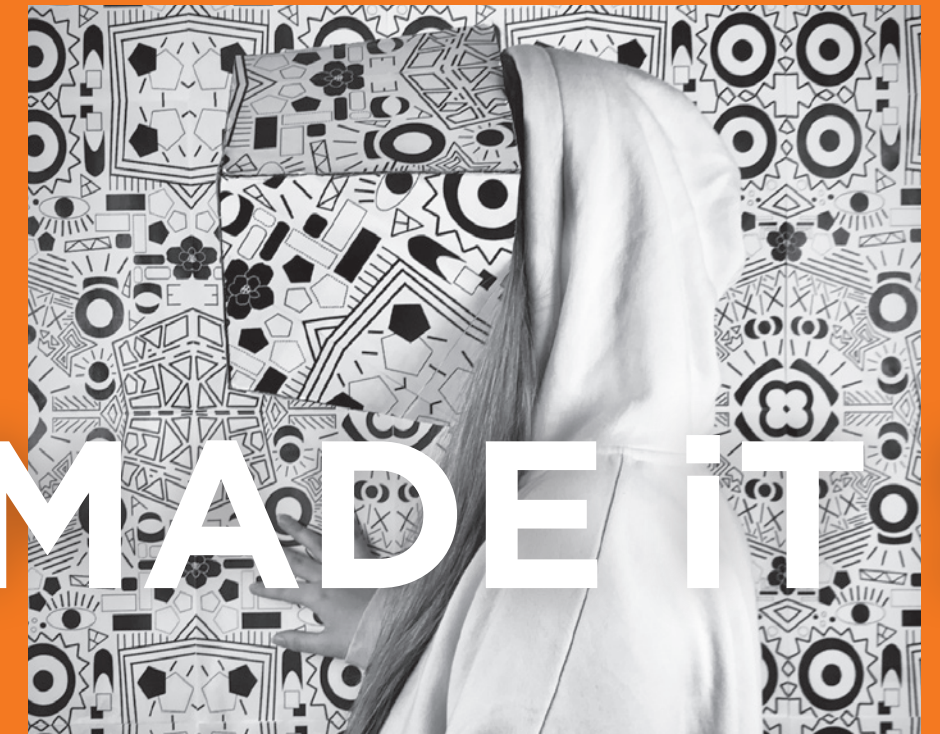
sylvie.musso@sainte-marie-lyon.fr

**Journées Portes Ouvertes
et salons étudiants**

Dates à consulter sur made-in-sml.fr

©MADE iN, Sébastien Erôme, Jean-Christophe Ballot - octobre 2021

CLASSES PRÉPARATOIRES ARCHITECTURE, ART & DESIGN



MADE iN!



MADE iN Pôle
d'enseignement
supérieur
SAINTE-MARIE LYON
management ■ art & design

Les prépas

Le pôle Art & Design de MADE iN Sainte-Marie Lyon propose trois classes préparatoires. Suivant leur choix d'option les étudiants sont conduits à la réussite des concours d'entrée aux Écoles Nationales Supérieures d'Art et Design, aux Écoles Nationales Supérieures d'Architecture françaises et internationales ou à l'intégration d'un DNMADE ou d'un Bachelor.

Cours communs aux 3 prépas :

- Ateliers de design
- Histoire des arts et du design
- Infographie, initiation aux logiciels de création graphique
- Actualité contemporaine
- Workshop, travail en équipe
- Simulation d'entretien
- Anglais
- Philosophie

100 %
DE RÉUSSITE
DEPUIS 2017

OPTION ART ET DESIGN

Prépa. concours

L'option Art&Design prépare de manière intensive pendant un an les étudiants aux concours des grandes Écoles d'Art et de Design. L'expérimentation et la recherche sont placées au cœur de cette formation. Cette dernière laisse une place importante au développement de la créativité et à l'acquisition d'une méthodologie de travail. Cette année permet de mûrir un projet personnel et de choisir une école adaptée à sa personnalité.

Exemple de cours - Art et Design :

- Pratiques plastiques contemporaines
- Dessin contemporain
- Culture générale
- Peinture, sculpture, couleur, étude documentaire
- Photographie
- Atelier de conception

POURSUITE D'ÉTUDES | Exemples d'écoles intégrées depuis 2017

Écoles nationales supérieures d'art et design :

- ENSCI Paris
- ENSAD Paris (Arts décoratifs)
- Duperré Paris (Arts appliqués)
- ENSBA de Lyon (Beaux-arts)
- Olivier de Serres Paris
- ENSBA de Paris (Beaux-arts)
- ESAD Saint-Étienne (Art et design)
- La HEAR Strasbourg

OPTION ARCHITECTURE

Prépa. concours

Cette option a pour mission de conduire les étudiants à la réussite des concours d'entrée aux Écoles Nationales Supérieures d'Architecture françaises et internationales. Elle permet de se préparer intensivement à la première année en École d'Architecture. Une place importante est accordée aux modes de représentation et d'expression pour encourager le développement d'une approche personnelle et autonome dans le projet.

Exemple de cours - Architecture :

- Architecture : espace, volume et maquette, analyse et recherches
- Design d'espace
- Mode conventionnel de représentation
- Expression plastique
- Atelier de conception en design

Écoles nationales supérieures d'architecture :

- ENSA Lyon, Marseille, Toulouse, Clermont-Ferrand, Lille, Versailles, Nancy, Nantes, Saint-Étienne
- ESA Saint-Luc Bruxelles
- Faculté d'architecture de l'ULB : La Cambre Horta

OPTION DESIGN

Prépa. concours
Année propédeutique

L'option Design a pour objectif d'accompagner les étudiants dans leur choix d'orientation dans les métiers du Design pour intégrer un DNMADE, une école publique d'Art et Design ou un Bachelor (en 2^{ème} année). Cette année permet le développement de compétences généralistes et l'acquisition des fondamentaux théoriques et pratiques des Arts Appliqués. Elle repose sur une large sensibilisation aux méthodes créatives.

Exemple de cours - Design :

- Atelier de design
- Atelier de conception
- Mode conventionnel de représentation
- Étude documentaire
- Expression plastique
- Expérimentations et créativité

DNMADE (année 1 ou 2) ou Bachelor (établissements partenaires) :

- DNMADE Lycée Pasteur de Besançon
- DNMADE École de design Nantes Atlantique
- DNMADE La Martinière



NOS PLUS

Aide à l'orientation
Accompagnement personnalisé
Workshops thématiques
Transversalité des pratiques
Découverte des fondamentaux (maquette, dessin, couleur, modèle vivant, perspective...)
Culture générale, conférences, expositions
Ateliers professionnels