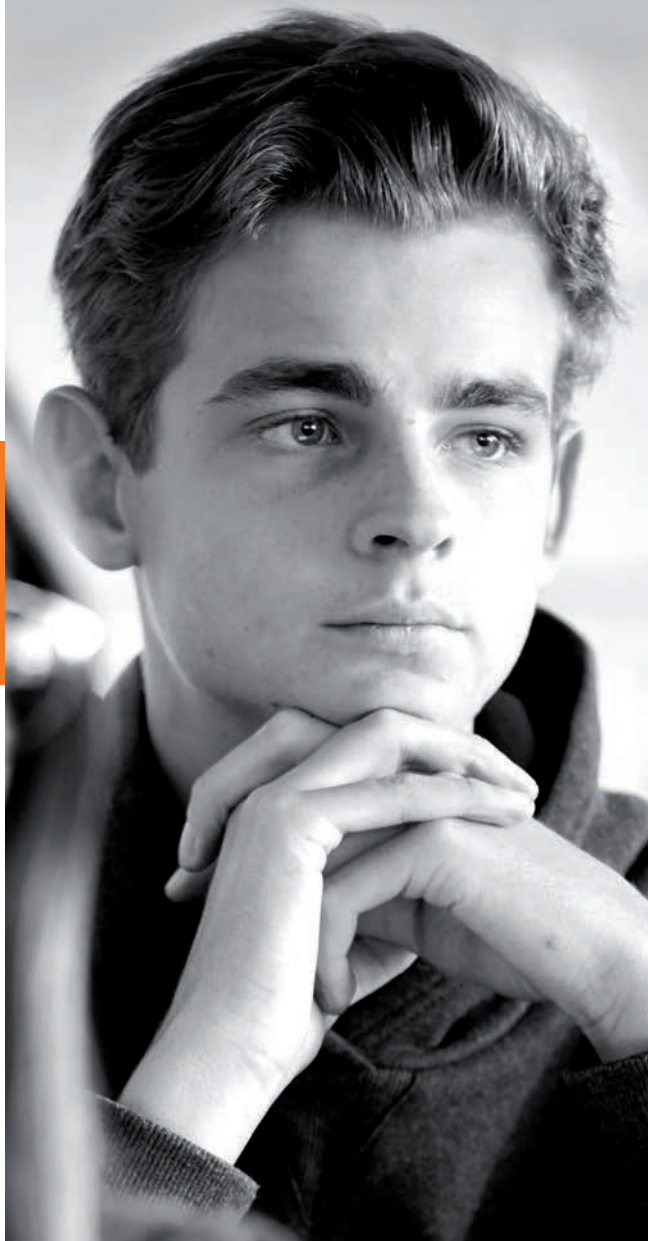


MADE IN MANAGEMENT ART & DESIGN INTERNATIONAL SAINTE-MARIE LYON

BTS
Comptabilité
Gestion



« Un BTS tremplin pour ceux qui ne veulent pas devenir de simples exécutants mais trouver une ouverture vers une poursuite d'études d'excellence. »



PROGRAMME

Le BTS Comptabilité Gestion, diplôme national de l'enseignement supérieur, comporte une part de formation professionnelle dans les domaines de la gestion et de la finance, et une part d'enseignement général ayant pour objectif de développer la culture générale et d'obtenir un très bon niveau en anglais.

La formation en deux ans peut être complétée par une troisième année en Licence ou en Bachelor, notamment à MADE iN Sainte-Marie Lyon. Ces trois années permettent à l'étudiant de choisir sa voie d'excellence ainsi que son futur métier dans tous les domaines de l'entreprise en ayant une base métier dans la gestion finance.

Nous accordons beaucoup d'importance au suivi individuel des étudiants.

ANNÉES 1 ET 2

Enseignement professionnalisant :

- Comptabilité financière
- Audit financier
- Gestion des obligations fiscales
- Gestion des relations sociales
- Analyse et prévision de l'activité
- Analyse de la situation financière
- Fiabilisation systèmes d'informations comptables

Enseignement général :

- Stage de 10 semaines minimum avec une partie à l'étranger réalisé dans des services comptables ou dans des cabinets d'expertise comptable
- Petits déjeuners Parcours : témoignages d'anciens étudiants en activité professionnelle
- Culture générale
- Mathématiques
- LV1 : Anglais
- LV2 : Espagnol, Allemand ou Italien
- Cours de théâtre
- Cartes Blanches : réfléchir, débattre sur un thème d'actualité
- Parcours éthique et interreligieux



Responsable de formation

Patrice PÉROL
patrice.perol@sainte-marie-lyon.fr



OBJECTIFS

L'objectif est de proposer une formation ancrée dans le concret de l'entreprise permettant aux étudiants de développer des compétences indispensables à la poursuite d'études après le BTS : le travail en équipe, la gestion de projet, l'ouverture d'esprit, la culture générale, un très bon niveau d'anglais et une aisance à l'oral.

Le but est de permettre aux étudiants de poursuivre leurs études en Licence ou en Bachelor (Bac +3) afin de préparer des études en Bac + 5 et de déterminer leur voie d'excellence correspondant.



DIPLÔME OBTENU

BTS (bac+2 / 120 crédits ECTS)



POURSUITE D'ÉTUDES POSSIBLE À MADE IN SAINTE-MARIE LYON

- **Licence Sciences de Gestion** (en partenariat avec l'iaelyon) :
licence universitaire généraliste avec un stage de deux mois à l'étranger.
- **Bachelor Européen Management et Développement** :
programme en anglais favorisant le développement d'aptitudes managériales et professionnelles enrichies d'une solide culture générale.
- **Bachelor en Management et Innovation** :
programme généraliste dédié aux nouvelles formes de management, d'entrepreneuriat et de communication pour penser l'innovation de manière globale.

NOS+

Formation ancrée
dans la réalité
de l'entreprise.

Maîtrise de l'anglais
et d'une LV2.

Développement
de la culture générale
et de l'esprit critique.

Un enseignement
motivant, travail
en îlots, réalisation
de projets théâtre,
stage...

Un suivi personnalisé
de l'étudiant pour
déterminer sa voie
d'excellence après
le BAC+2 ou le BAC+3.

Préparation du CEPI
(certificat d'études
politiques et
internationales)
à l'IEP de Lyon.

TÉMOIGNAGE



Ce BTS CG est un formidable tremplin vers les écoles de commerce et les masters universitaires, par le biais de la licence LSG. Ces deux formations m'ont permis d'entrer à ESCP Europe. J'ai trouvé le BTS très stimulant de par les nombreux travaux de groupes, les deux stages (dont un à l'étranger), la proximité avec les professeurs et l'ouverture sur le monde.

Cette formation très complète couvre la quasi-totalité des métiers exercés en entreprise et permet de garder un maximum de portes ouvertes pour la poursuite d'étude.



Antonin Kratiroff,
promotion 2018
Étudiant à ESCP Europe



POURSUITE D'ÉTUDES & DÉBOUCHÉS PROFESSIONNELS

Le BTS Comptabilité Gestion à MADE iN Sainte-Marie Lyon est un tremplin qui permet une poursuite d'études à 360 degrés :

- > **Poursuite d'études en expertise comptable** soit en licence CCA soit en DCG en initial et en alternance (alternance avec le cabinet d'audit EY)
- > **Poursuite d'études après la Licence ou un Bachelor** en master universitaire dans le domaine de la finance, du marketing, de la logistique, de l'informatique, des ressources humaines
- > **Poursuite en école supérieure de commerce** : nos étudiants ont intégré ESCP Europe, EDHEC, emlyonbusiness School, Audencia, Grenoble, SKEMA...
- > **Poursuite en licence professionnelle** en université (Licence Paie...)

Conditions d'admission

- > Titulaire du Bac (admission uniquement en 1^{ère} année).
- > Candidatures via www.parcoursup.fr.
- > Recrutement uniquement sur dossier.

Tarifs 2020-2021

Les contributions scolaires sont calculées selon les revenus des parents.
Le tarif annuel varie, en fonction, entre 800€ et 3300€.

MADE iN Sainte-Marie Lyon

2, chemin de Montauban
69005 Lyon
04 81 92 60 80

f @ YouTube in
made-in-sml.fr

SAINTE-MARIE LYON



une maison
quatre sites | SAINT-PAUL, LA SOLITUDE
LA VERPILLIÈRE, MADE iN

RENSEIGNEMENT

Patrice PÉROL

patrice.perol@sainte-marie-lyon.fr

Journées Portes Ouvertes

Samedi 23 novembre 2019 - 9h à 14h

Samedi 18 janvier 2020 - 9h à 14h

Salons étudiants

Dates à consulter sur made-in-sml.fr